

《汎用均一ラインジェネレータ：AUL》

—均一なライン照明を実現する光学系です—

色々な条件下で均一で細いライン照明光源が欲しい、というお客様の声から生まれました。

《汎用均一ラインジェネレータ：AUL》

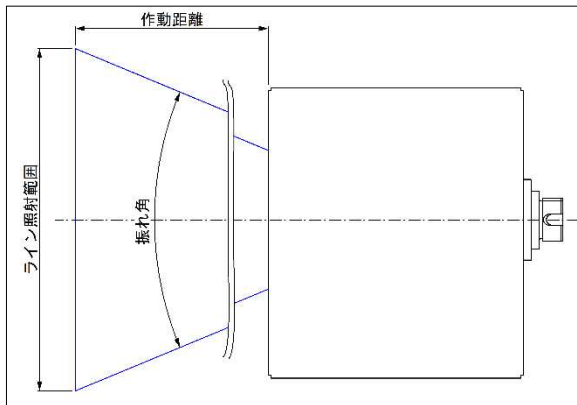
＜LDファイバ（シングルモードファイバ）光源と組み合わせることで、均一で細いライン照明光＞

本光学系は、内部に非球面レンズを採用し、均一でしかも細いライン照明を実現しています。しかも、お客様の仕様に合わせて「ビームの振れ角 (30° か 45°)」と「作動距離」を自由に設定できます。

ラインの太さは「作動距離」に応じて決まっていますが、当社の製作例として作動距離 250mm では、太さの半値幅として「約 80 μm」、作動距離 450mm では、太さの半値幅として「約 150 μm」、作動距離 750mm では、太さの半値幅として「約 210 μm」が得られています（いずれも照射ラインの中央部）。また、可視領域から近赤外領域まで対応が可能です。

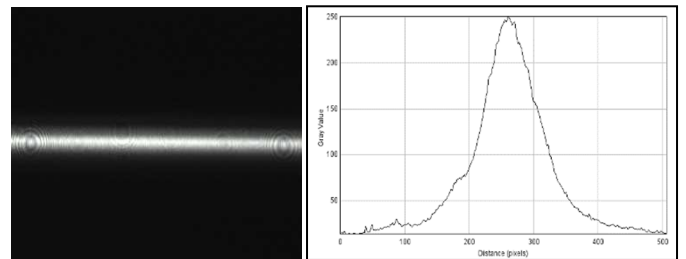


AULの外観

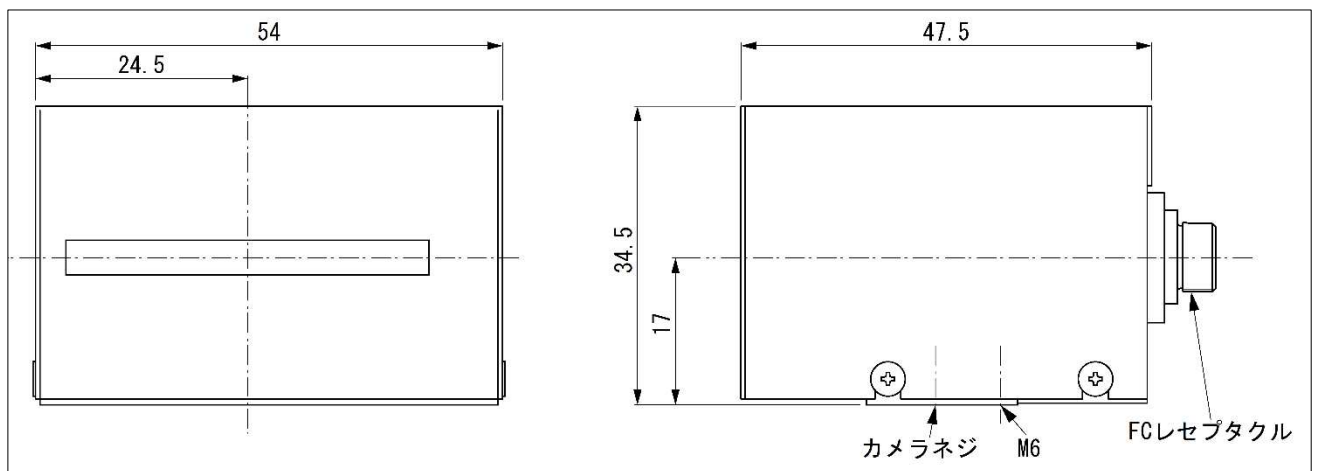


ライン光学系の振れ角・作動距離

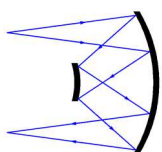
下図左は、作動距離 750mm の場合の結像画像で、下図右は、その光強度のプロファイルで、ライン太さは、約 210 μm（半値幅）になっています。



ライン太さの計測例：約 210 μm



●改良のため、予告なく仕様を変更する場合がございますのでご了承ください。



株式会社 オプトメカ エンジニアリング

〒434-0015 静岡県浜松市浜北区於呂3923-10

TEL/FAX: 053-583-0682

Eメール: optomecha_engin@star.tnc.ne.jp