

電動フィルタチェンジャー内臓型 高性能マクロ対応撮影レンズ (f=90mm F5.6)

(平成23年度静岡県試作・実証試験助成事業対象品)

マクロ撮影から遠景撮影まで可能で、特に「高性能カラーカメラ」や「忠実色再現カメラ*」にも使用できる35mmフルサイズ対応の高性能レンズです。種々の収差を抑えて高解像力を達成するとともに、忠実な色再現に最も大きな問題となる「色ずれ=倍率色収差」を徹底的に低減しています。更に、
 特別な迷光低減処理を施しています。 抜きの良いレンズを実現するため特
 <各種カメラマウントに対応>

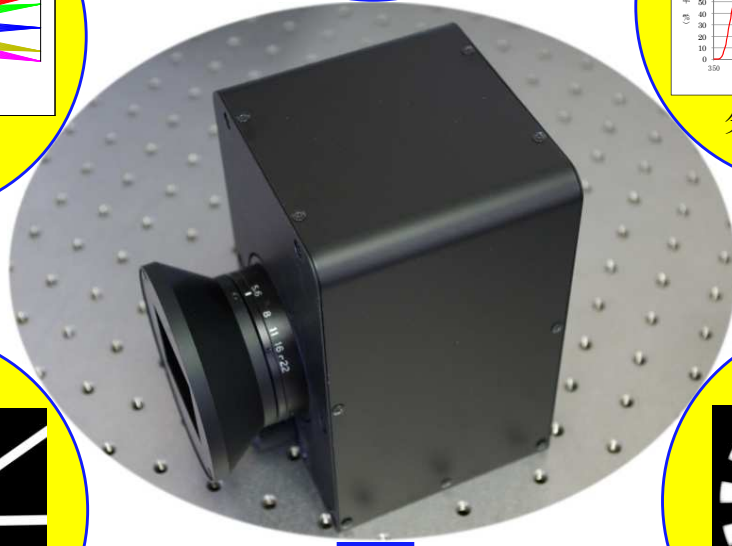
*印: 「忠実色再現カメラ」とは静岡大学で開発された「人間の目を見た色と同じ色」を取り込むことができるカメラです。

特徴

- 回転するカラーフィルター
- 非球面要素の採用により、色収差の低減を図っています。
- 低分散ガラスを採用して色収差を低減しています。
- 光量不足による色収差の発生を抑制し、高解像力を実現しています。

倍率色収差

分光透過特性



解像力チャート

ジグザグチャート



最近接撮影



近接撮影



遠景撮影

株式会社 オプトメカ エンジニアリング

〒434-0015 静岡県浜松市浜北区於呂3923-10

TEL/FAX: 053-583-0682

Eメール: optomecha_engin@star.tnc.ne.jp

