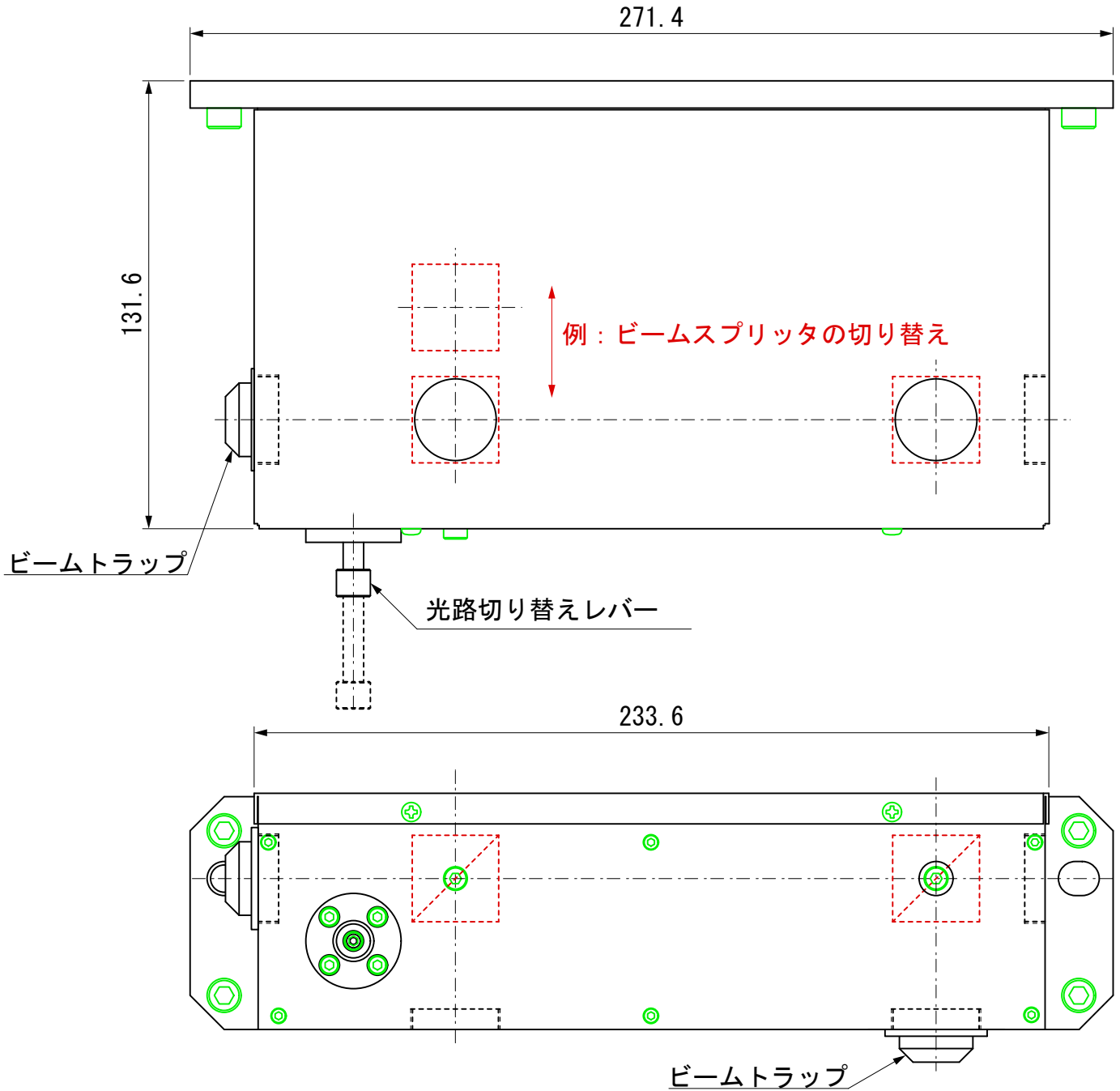


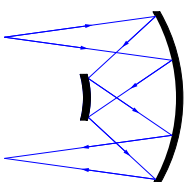
<光路切り替え装置>

特徴

- ・ 光路を安定して切り替えることが可能
- ・ 必要に応じて反射光を減じるビームトラップ設置可能
- ・ 貴社の仕様に応じて設計・製作が可能



●改良のため、予告なく仕様を変更する場合がございますのでご了承ください。



株式会社 オプトメカ エンジニアリング

〒434-0015 静岡県浜松市浜北区於呂3923-10

TEL/FAX: 053-583-0682

Eメール: optomecha_engin@star.tnc.ne.jp